

# REPONSES CARNET DE ROUTE



## Château de la Guidoire

Qui y a-t-il à proximité du château ?

O une écurie

O une orangerie

O un grand jardin

O un magasin



## La chapelle Saint Sauveur.

En quelle année a-t-elle été construite ? ...1714

Comment s'appelait un des maires d'Aigrefeuille ? Sa pierre (ou plutôt son cénotaphe) est dans la chapelle et est datée de 1809 : .....Jean Roch

Qui y a célébré la première messe ? ...Le père Grignon de Montfort

Avant de prendre le petit sentier tournez la tête a droite et dites-nous combien y a-t-il de chevaux ? 2

Quand vous passez sur le pont, la digue de l'étang de la Guidoire, comptez le nombre d'animaux à votre gauche ? ...2



## La gare d'Aigrefeuille-sur-Maine.

Quel nom est inscrit sur la gare actuellement ? (Voici une photo ancienne de la gare en 2008) ... **Chevrefeuille**

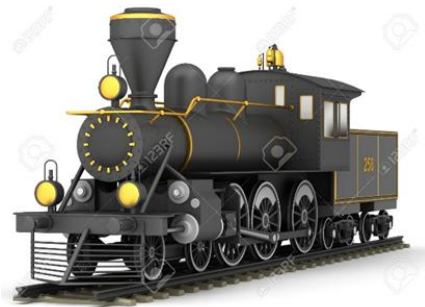
Que transportaient les trains d'Aigrefeuille ?

- des animaux
- des combustibles (charbons, bois, pétrole...)
- de l'eau
- des aliments

Combien de trains passaient par jour en 1905 ?

- 3
- 5
- 20
- 6

La gare vers 1910



## L'école Gustave Roch.

Quand a-t-elle été construite ? ... **1884.....**

L'école était une école de filles ou de garçons ?... **filles**

- 10000 francs
- 50000 francs
- 150000 euros
- 1 millions d'euros



## L' auberge du Grand Cerf.

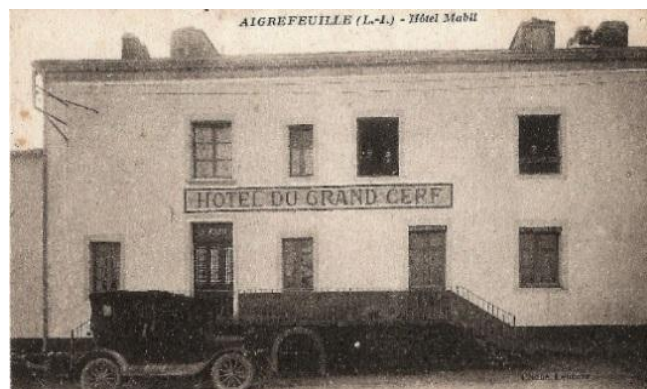
Avant l'auberge du Grand Cerf s'appelait ?

O auberges des alisiers

O les trois rois

O Les Trois Pigeons

O La Corne de Cerf



Quel sport connu à Aigrefeuille a été pratiqué dans l'auberge ? ... La lutte



## Eglise, Notre-Dame de l'Assomption.

Quand a-t-elle été construite ?

O 1898

O 1700

O 2000

O 1910

Combien y a-t-il de représentations d'animaux visibles à l'extérieur de l'église ? 19



## I- Le Moulin Reuzard.

Combien mesure la passerelle ? ...48 mètres

Combien y a-t-il de piliers qui soutiennent la passerelle ? .....5

Combien y a-t-il de fenêtres sur le moulin ? .....5

D'où vient le mot Reuzard ? ...Ruez = Malheur, misère

## MOULIN des Epinettes.

Combien y a-t-il de ruches ? ...4

Et que vois-tu comme animaux ? plusieurs ;)

## Moulin de la Vieille Ecluse. Un moulin du XVIème siècle !

Combien y a-t-il de croix et d'hermines ? 4 croix , 2 hermines

Comment s'appelait l'un des anciens meuniers ? ...Jean Gautret .

Que produisait ce moulin ? ...farine

## Parc du Plessis

Trouvez ce coin dans le parc et répondez à la question : ..... Le site du club de foot du FC Nantes



# POEME SUR AIGREFEUILLE SUR MAINE

« au bout d'une forêt, nommée Tout  
feuille

Un matin de printemps, naquit  
AIGREFEUILLE

Pourquoi de l'aigreur ?

Puisqu'elle est douceur.

Pourquoi si piquant ?

Puisque si charmant ... »

(strophe d'un poème écrit par l'historien  
TROCHU, ancien curé d'Aigrefeuille  
Sur Maine)

